

der
noten
meister

in memoriam
josquin des préz

Invitatorium

Cristóbal de Morales (ca. 1500 – 1553)

2 3 4 5 6 7 8 9

Re - gem, cu - i om - ni - a vi -

Re - gem, cu - i om - ni - a vi -

Re - gem, cu - i om - ni - a vi -

Re - gem, cu - i om - ni - a vi -

10 11 12 13 14 15 16 17 18

vi - vunt: Ve - ni - te

vi - vunt: Ve - ni - te

- - - vunt: Ve - ni - te

- - - vunt: Ve - ni - te

19 20 21 22 23 24 25 26

ad - o - re - mus.

ad - o - re - mus.

ad - o - re - mus.

ad - o - re - mus.

8 Re - gem cu - i om - ni - a vi - vunt: Ve - ni - te ad - o - re - mus.

27 28 29 30 31 32 33 34 35

Ve - ni - te ex - sul - te - mus Do - mi - no, ju - bi - le -

Ve - ni - te ex - sul - te - mus Do - mi - no, ju - bi - le -

Ve - ni - te ex - sul - te - mus Do - mi - no, ju - bi - le -

Ve - ni - te ex - sul - te - mus Do - mi - no, ju - bi - le -

36 37 38 39 40 41 42 43 44

- mus De - o sa - lu - ta - - ri no - stro. Prae - oc -

- mus De - o sa - lu - ta - - ri no - stro. Prae - oc -

- mus De - o sa - lu - ta - - ri no - stro. Prae - oc -

- mus De - o sa - lu - ta - - ri no - stro. Prae - oc -

45 46 47 48 49 50 51 52

cu - pe - mus fa - ci - em e - - jus in con - fes - - si -

cu - pe - mus fa - ci - em e - - jus in con - fes - - si -

cu - pe - mus fa - ci - em e - - jus in con - fes - - si -

cu - pe - mus fa - ci - em e - - jus in con - fes - - si -

53 54 55 56 57 58 59 60 61

o - ne et in psal - mis ju - bi - le - mus e -
 o - ne et in psal - mis ju - bi - le - - mus
 o - ne et in psal - - mis ju - bi - le - mus
 o - ne et in psal - mis ju - bi - le - - mus

62 63 64 65 66

- - i. Quo - ni - am De - us
 e - - i. Quo - ni - am De - us
 e - - i. Regem cu - i om - ni - a vi - vunt... Quo - ni - am De - us
 e - - i. Quo - ni - am De - us

67 68 69 70 71 72 73 74 75

ma - gnus Do - mi - nus, et rex ma - gnus su - per om -
 ma - gnus Do - mi - nus, et rex ma - gnus su - per om -
 ma - gnus Do - mi - nus, et rex ma - gnus su - per om -
 ma - gnus Do - mi - nus, et rex ma - gnus su - per om -

76 77 78 79 80 81 82 83 84

- nes de - os. Quo - ni - am non re - pel - let Do -
 - nes de - os. Quo - ni - am non re - pel - let Do -
 - nes de - os. Quo - ni - am non re - pel - let Do -
 - nes de - os. Quo - ni - am non re - pel - let Do -

85 86 87 88 89 90 91 92

mi - nus ple - bem su - - am, qui - a in ma - nu e -
 mi - nus ple - bem su - - am, qui - a in ma - nu e -
 mi - nus ple - bem su - - am, qui - a in ma - nu e -
 mi - nus ple - bem su - - am, qui - a in ma - nu e -

93 94 95 96 97 98 99 100 101

- jus sunt om - nes fi - - nes ter - rae, et al -
 - jus sunt om - nes fi - - nes ter - rae, et al -
 - jus sunt om - nes fi - - nes ter - rae, et al -
 - jus sunt om - nes fi - - nes ter - rae, et al -

102 103 104 105 106 107 108 109 110

ti - tu - di - nes mon - - ti - um i - - - pse con -
 ti - tu - di - nes mon - - ti - um i - pse con - -
 ti - tu - di - nes mon - - ti - um i - - - pse con -
 ti - tu - di - nes mon - - ti - um i - pse _____ con -

111 112 113 114 115 116

spi - cit. Quo - ni - am i - psi - us est
 spi - cit. Quo - ni - am i - psi - us est
 spi - cit. Ve - ni - te ad - o - re - mus. Quo - ni - am i - psi - us est
 spi - cit. Quo - ni - am i - psi - us est

117 118 119 120 121 122 123 124 125

ma - re, et i - pse fe - cit il - lud, et a - ri - dam
 ma - re, et i - pse fe - cit il - lud, et a - ri - dam
 ma - re, et i - pse fe - cit il - lud, et a - ri - dam
 ma - re, et i - pse fe - cit il - lud, et a - ri - dam

126 127 128 129 130 131 132 133 134

fun - da - ve - runt ma - nus e - - jus. Ve - ni -
 fun - da - ve - runt ma - nus e - - jus. Ve - ni -
 fun - da - ve - runt ma - nus e - - jus. Ve - ni -
 fun - da - ve - runt ma - nus e - - jus. Ve - ni -

135 136 137 138 139 140 141 142

- te, ad - o - re - mus et pro - ci - da - mus an - - te
 - te, ad - o - re - mus et pro - ci - da - mus an - - te
 - te, ad - o - re - mus et pro - ci - da - mus an - - te
 - te, ad - o - re - mus et pro - ci - da - mus an - - te

143 144 145 146 147 148 149 150 151

De - um, plo - re - mus co - ram Do - mi - no, qui fe - cit
 De - um, plo - re - mus co - ram Do - mi - no, qui fe - cit
 De - um, plo - re - mus co - ram Do - mi - no, qui fe - cit
 De - um, plo - re - mus co - ram Do - mi - no, qui fe - cit

152 153 154 155 156 157 158 159 160

nos, qui - a i - pse est Do - mi - nus De - - us

nos, qui - a i - pse est Do - mi - nus De - - us

nos, qui - a i - pse est Do - mi - nus De - - us

nos, qui - a i - pse est Do - mi - nus De - - us

161 162 163 164 165 166 167 168 169

no - ster, nos au - tem po - pu - lus e - jus et o - ves

no - ster, nos au - tem po - pu - lus e - jus et o - ves

no - ster, nos au - tem po - pu - lus e - jus et o - ves

no - ster, nos au - tem po - pu - lus e - jus et o - ves

170 171 172 173 174 175 176

pa - scu - ae e - - - jus. Ho - di - e, si

pa - scu - - - ae e - - - jus. Ho - di - e, si

pa - scu - - - ae e - - - jus. Regem... Ho - di - e, si

pa - scu - - - ae e - - - jus. Ho - di - e, si

177 178 179 180 181 182 183 184

vo - cem e - jus au - di - e - - ri - tis: No - li - te

vo - cem e - jus au - di - e - - ri - tis: No - li - te

vo - cem e - jus au - di - e - - ri - tis: No - li - te

vo - cem e - jus au - di - e - - ri - tis: No - li - te

185 186 187 188 189 190 191 192 193

ob - du - ra - re cor - - da ve - stra, sic - ut in ex -

ob - du - ra - re cor - - da ve - stra, sic - ut in ex -

ob - du - ra - re cor - - da ve - stra, sic - ut in ex -

ob - du - ra - re cor - - da ve - stra, sic - ut in ex -

194 195 196 197 198 199 200 201 202

a - cer - ba - ti - o - ne se - cun - dum di - em ten - ta - ti -

a - cer - ba - ti - o - ne se - cun - dum di - em ten - ta - ti -

a - cer - ba - ti - o - ne se - cun - dum di - em ten - ta - ti -

a - cer - ba - ti - o - ne se - cun - dum di - em ten - ta - ti -

203 204 205 206 207 208 209 210 211

o - nis in de - ser - to, u - bi ten - ta - ve - runt

o - nis in de - ser - to, u - bi ten - ta - ve - runt

o - nis in de - ser - to, u - bi ten - ta - ve - runt

o - nis in de - ser - to, u - bi ten - ta - ve - runt

212 213 214 215 216 217 218 219 220

me pa - tres ve - stri: pro - ba - ve - runt et vi - de - -

me pa - tres ve - stri: pro - ba - ve - runt et vi - de - -

me pa - tres ve - stri: pro - ba - ve - runt et vi - de - -

me pa - tres ve - stri: pro - ba - ve - runt et vi - de - -

221 222 223 224 225 226 227

runt _____ o - pe - - ra me - a.

- - runt o - pe - - ra me - a.

runt _____ o - pe - - ra me - a. Ve - ni - te...

runt _____ o - pe - - ra me - a.

228 229 230 231 232 233 234 235 236

Qua - dra - gin - ta an - nis pro - xi - mus fu - i ge - ne -
 Qua - dra - gin - ta an - nis pro - xi - mus fu - i ge - ne -
 Qua - dra - gin - ta an - nis pro - xi - mus fu - i ge - ne -
 Qua - dra - gin - ta an - nis pro - xi - mus fu - i ge - ne -

237 238 239 240 241 242 243 244

ra - ti - o - ni hu - - ic, _____ et di - xi: Sem -
 ra - ti - o - ni hu - - ic, _____ et di - xi: Sem -
 ra - ti - o - ni hu - - - - ic, _____ et di - xi: Sem -
 ra - ti - o - ni hu - - - - ic, _____ et di - xi: Sem -

245 246 247 248 249 250 251 252 253

per hi er - - rant cor - de. I - psi ve - ro non
 per hi er - - rant cor - de. I - psi ve - ro non
 per hi er - - rant cor - de. I - psi ve - ro non
 per hi er - - rant cor - de. I - psi ve - ro non

254 255 256 257 258 259 260 261 262

co - gno - ve - runt vi - - as me - as, qui - bus ju - ra -
 co - gno - ve - runt vi - - as me - as, qui - bus ju - ra -
 co - gno - ve - runt vi - as me - as, qui - bus ju - ra -
 co - gno - ve - runt vi - - as me - as, qui - bus ju - ra -

263 264 265 266 267 268 269 270 271

vi in i - - ra me - a: Si in - tro - i - bunt in
 vi in i - - ra me - a: Si in - tro - i - bunt in
 vi in i - - ra me - a: Si in - tro - i - bunt in
 vi in i - - ra me - a: Si in - tro - i - bunt in

272 273 274 275 276 277 278

re - - qui - em me - - am. Re -
 re - qui - - em me - - am. Re - - qui -
 re - qui - - em me - - am. Regem... Re - - qui -
 re - qui - - em me - - am. Re - - qui -

279 280 281 282 283 284 285 286

- qui - em ae - ter - nam do - na e - is, Do - mi - -
 em ae - ter - - nam _____ do - na e - is, Do - - mi -
 em ae - ter - - nam _____ do - na e - is, Do - mi - -
 em ae - ter - - nam _____ do - na e - is, Do - mi - -

287 288 289 290 291 292 293 294

ne. _____ Et lux per - pe - - tu - a
 ne. _____ Et lux per - pe - - tu - a lu -
 - - ne. Et lux per - pe - - tu - a
 ne. _____ Et lux per - pe - - tu - a

295 296 297 298 299 300 301

lu - - - ce - - at e - - - is.
 ce - at e - is, _____ lu - ce - at e - - is.
 lu - - - ce - - at e - - is. _____ Ve - ni - te...
 lu - - ce - - at e - - is. _____

302 303 304 305 306 307 308 309

Re - gem, — cu - i — om - - - ni - a

Re - gem, — cu - i om - - ni -

Re - gem, — cu - i om - - - - ni - a

Re - gem, — cu - i om - - - - ni - a

310 311 312 313 314 315 316

vi - - - - vunt: — Ve -

a — vi - vunt: Ve - ni - - te, ve -

vi - - - - vunt: — Ve - ni - - te,

vi - - - - vunt: — Ve - ni - -

317 318 319 320 321 322 323 324 325 326

ni - - te ad - o - re - - - - mus.

ni - - - - te — ad - o - re - mus.

ve - ni - - - - te ad - - o - re - - - mus.

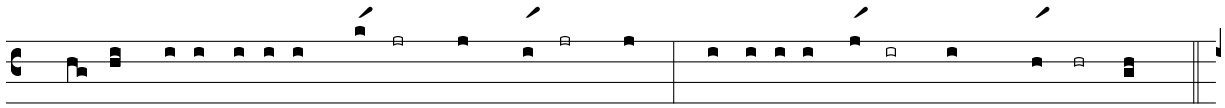
te ad - - o - re - - - - - - - - mus.

Psalmodia

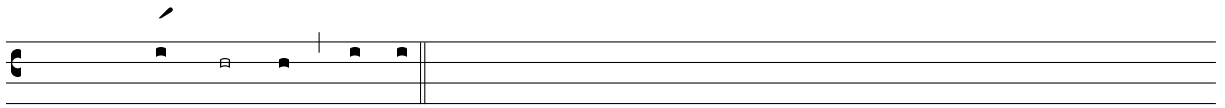
A1.7c

D

I- rige, Dómine De- us me-us, in conspéctu tu-o vi-am me-am.



1. *Verba* me-a áuribus **pér**ci- pe, **Dó**mi- ne; * intéllige **gé**mi- tum **me**- um.



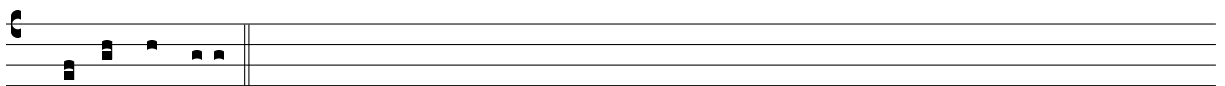
Flexa: **Dó**- mi- ne, †

2. Inténde voci clamóris **mei**, * rex meus et **Deus meus**.
3. Quóniam ad te orábo, **Dó**mine, † mane exáudies **vo**cem **me**am; * mane astábo tibi et **ex**spec- tábo.
4. Quóniam non Deus volens iniquitátem tu **es**; † neque habitábit iuxta **te** **mal**ígnus, * neque permanébunt iniústi ante **ó**culos **tu**os.
5. Odísti omnes, qui operántur iniquitátem, † perdes omnes, qui **lo**quúntur mendácium; * virum sánguinum et dolosum abominábitur **Dó**minus.
6. Ego autem in multitudíne misericórdiae **tu**ae † introíbo in **do**mum **tu**am; * adorábo ad templum sanctum tuum in **tim**óre **tu**o.
7. Dómine, deduc me in iustítia tua propter inimícos **me**os, * dírige in conspéctu meo **vi**am **tu**am.
8. Quóniam non est in ore eórum **v**éritas, * cor eórum **f**óvea;
9. sepúlcrum patens est **g**uttur eórum, * mólliunt **li**nguas **su**as.
10. Et omnes, qui sperant in **te**, laeténtur, * in aetérnum exsúltent.
11. Obumbrábis eis, et gloriabúntur **in** te, * qui díligunt **no**men **tu**um;
12. quóniam tu benedíces **i**usto, **Do**mine, * quasi scuto, bona voluntáte coronábis eum.
13. Réquiem aetérnam * dona eis, **Dó**mine.
14. Et **lux** perpétua * **lú**ceat eis.

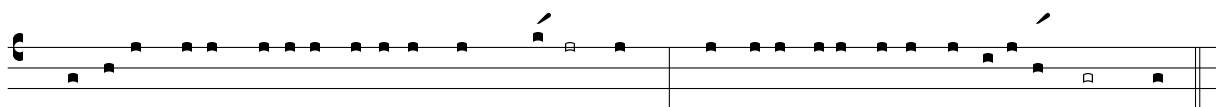
A2.8g

C

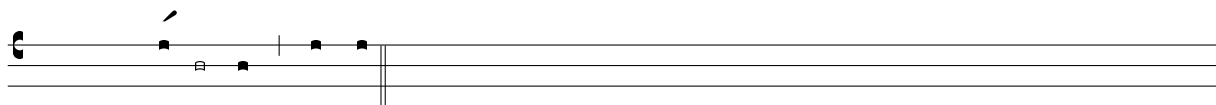
ONvér- tere, Dómine, et éripe animam me-am, quóni-am non est in morte qui



memor sit tu-i.



1. *Dómine*, ne in furóre tu-o árguas **me**, * neque in ira tu-a *corrípi-as* me.

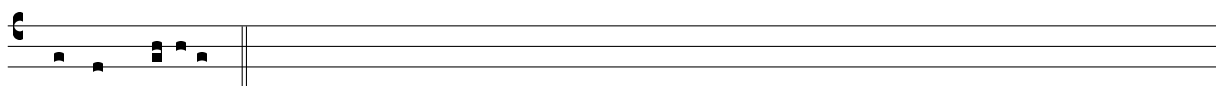


Flexa: me- o, †

2. Miserére mei, *Dómine*, quóniam infirmus **sum**; * sana me, *Dómine*, quóniam conturbáta sunt *ossa mea*.
3. Et ánima mea turbáta est **valde**, * sed tu, *Dómine*, **úsquequo**?
4. Convértete, *Dómine*, éripe ánimam **meam**; * salvum me fac propter *misericórdiam tuam*.
5. Quóniam non est in morte, qui memor sit **tui**; * in inférno autem quis *confitébitur tibi*?
6. Laborávi in gémitu **meo**, † lavábam per síngulas noctes lectum **meum**; * lácrimis meis stratum *meum rigábam*.
7. Turbátus est a maeróre óculus **meus**, * inveterávi inter omnes *inimícos meos*.
8. Discédite a me, omnes, qui operámini *iniquitátem*, * quóniam exaudivit *Dóminus* *vocem fletus mei*.
9. Exaudivit *Dóminus* *deprecatióem meam*, * *Dóminus* *oratióem meam suscepit*.
10. Erubéscant et conturbéntur veheménter omnes inimíci **mei**; * convertántur et erubéscant *valde velóciter*.
11. Réquiem aetérnam * dona *eis*, *Dómine*.
12. Et lux perpétua * **lúceat** eis.



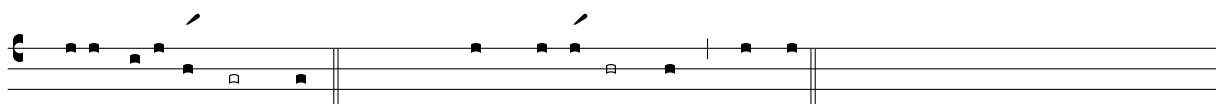
N Equándo rápi-at ut le-o ánimam me-am, dum non est qui rédímat, neque qui



salvum fáci-at.



1. *Dómine* De-us me-us, in te sperá- vi; * salvum me fac ex ómnibus persequéntibus



me et *libera* me, **Flexa:** *comprehén-* dat †

2. ne quando rápiat ut leo ánimam **meam** * discérens, dum non est qui *salvum fáciat*.
3. Dómine Deus meus, si feci **istud**, * si est iníquitas in *mánibus meis*,
4. si réddidi retribuénti mihi **mala** * et exspoliávi inimicum meum *dimittens inánem*,
5. persequátur inimicus ánimam meam et **comprehéndat** † et concúlcet in terra vitam **meam** * et glóriam meam in *púlverem dedúcat*.
6. Exsúrge, Dómine, in ira **tua** * et exaltáre contra indignatióem inimicórum *meórum*
7. et exsúrge, Deus **meus**, * in iudício, *quod mandásti*.
8. Et synagóga populórum circúmdabit **te**, † et super hanc in altum **regrédere**: * Dóminus *iúdicat pópulos*.
9. Iúdica me, Dómine, secúndum iustítiam **meam** * et secúndum innocéntiam meam, *quae est in me*.
10. Consumátur nequítia peccatórum; † et iustum **confírma**: * scrutans corda et renes *Deus iustus*.
11. Adiutórium meum apud **Deum**, * qui salvos facit *rectos corde*.
12. Deus iudex **iustus**, * fortis, iráscens per *síngulos dies*.
13. Nonne íterum gládium suum **exácut**, * arcum suum teténdit et *parávit illum?*
14. Et parávit sibi vasa **mortis**, * sagíttas suas ardéntes *effécit*.
15. Ecce partúriit iniustítiam, * concépit dolórem et péperit *iniquitátem*;
16. lacum apéruit et effódit **eum** * et incidit in *fóveam, quam fecit*.
17. Convertétur dolor eius in caput **eius**, * et in vérticem ipsíus iníquitas *eius descéndet*.
18. Confitébor Dómino secúndum iustítiam **eius** * et psallam nómini Dómini *altíssimi*.
19. Réquiem aetérnam * dona *eis*, **Dómine**.
20. Et lux perpétua * **lúceat** eis.



A porta ínferi. **R.** Eru-e, Dómine, ánimas e-órum.

Lectio I

2 3 4 5 6 7 8 9

Par - ce mi - hi, Do - - mi - ne, ni - hil e - nim sunt

Par - ce mi - hi, Do - - mi - ne, ni - hil e - nim sunt

Par - ce mi - hi, Do - - mi - ne, ni - hil e - nim sunt

Par - ce mi - hi, Do - - mi - ne, ni - hil e - nim sunt

10 11 12 13 14 15 16 17 18

di - es me - i. Quid est ho - mo, qui - a ma - gni - fi - cas

di - es me - i. Quid est ho - mo, qui - a ma - gni - fi - cas

di - es me - i. Quid est ho - mo, qui - a ma - gni - fi - cas

di - es me - i. Quid est ho - mo, qui - a ma - gni - fi - cas

19 20 21 22 23 24 25 26 27

e - um? aut quid ap - po - - nis er - ga e - um cor tu -

e - um? aut quid ap - po - - nis er - ga e - um cor

e - um? aut quid ap - po - - nis er - ga e - um cor -

e - um? aut quid ap - po - - nis er - ga e - um cor

28 29 30 31 32 33 34 35 36

- - um? Vi - si - tas e - um di - lu - cu - lo, et
 tu - - um? Vi - si - tas e - um di - lu - cu - lo, et
 tu - - um? Vi - si - tas e - um di - lu - cu - lo, et
 tu - - um? Vi - si - tas e - um di - lu - cu - lo, et

37 38 39 40 41 42 43 44 45

su - bi - to pro - bas il - - - lum. Us - que - quo non
 su - bi - to pro - bas il - - - lum. Us - que - quo non
 su - bi - to pro - bas il - - - lum. Us - que - quo non
 su - bi - to pro - bas il - - - lum. Us - que - quo non

46 47 48 49 50 51 52 53 54

par - cis mi - hi, nec di - mit - tis me, ut glu - ti - am sa -
 par - cis mi - hi, nec di - mit - tis me, ut glu - ti - am
 par - cis mi - hi, nec di - mit - tis me, ut glu - ti - am sa -
 par - cis mi - hi, nec di - mit - tis me, ut glu - ti - am sa -

55 56 57 58 59 60 61 62 63

li - - - vam me - - - am? Pec - - - ca - - -

— sa - li - vam me - - - am? Pec - - - ca - - -

li - - - - vam me - - - am? Pec - - - ca - - -

li - - - - vam me - - - am? Pec - - - ca - - -

64 65 66 67 68 69 70 71 72

vi, quid fa - ci - am ti - - bi, o cu - stos

vi, quid fa - ci - am ti - - bi, o cu - stos

vi, quid fa - ci - am ti - - bi, o cu - stos

vi, quid fa - ci - am ti - - bi, o cu - stos

73 74 75 76 77 78 79 80 81

ho - - - mi - num? qua - re po - su - i - sti me con -

ho - mi - num? _____ qua - re po - su - i - sti me con -

ho - - - - mi - num? qua - re po - su - i - sti me con -

ho - - - - mi - num? qua - re po - su - i - sti me con -

82 83 84 85 86 87 88 89 90

tra - ri - um ti - bi, et fa - ctus sum mi - - hi - me -

tra - ri - um ti - bi, et fa - ctus sum mi - - hi - me -

tra - ri - um ti - bi, et fa - ctus sum mi - - hi - me -

tra - ri - um ti - bi, et fa - ctus sum mi - - hi - me -

91 92 93 94 95 96 97 98

ti - psi gra - - - vis? Cur — non tol - lis pec -

ti - psi gra - - - vis? Cur — non tol - lis pec -

ti - psi gra - - - vis? Cur — non tol - lis pec -

ti - psi gra - - - vis? Cur — non tol - lis pec -

99 100 101 102 103 104 105 106

ca - tum me - - um, et qua - re non au - - fers i -

ca - tum me - - um, et qua - re non au - - fers i -

ca - tum me - - um, et qua - re non au - - fers i -

ca - tum me - - um, et qua - re non au - - fers i -

107 108 109 110 111 112 113 114 115

ni - qui - ta - - tem me - - am? ec - ce, nunc in
 ni - - qui - ta - - - tem me - - - am? ec - ce, nunc in
 ni - qui - ta - - - tem me - - - am? ec - ce, nunc in
 ni - qui - ta - - - tem me - - - am? ec - ce, nunc in

116 117 118 119 120 121 122 123

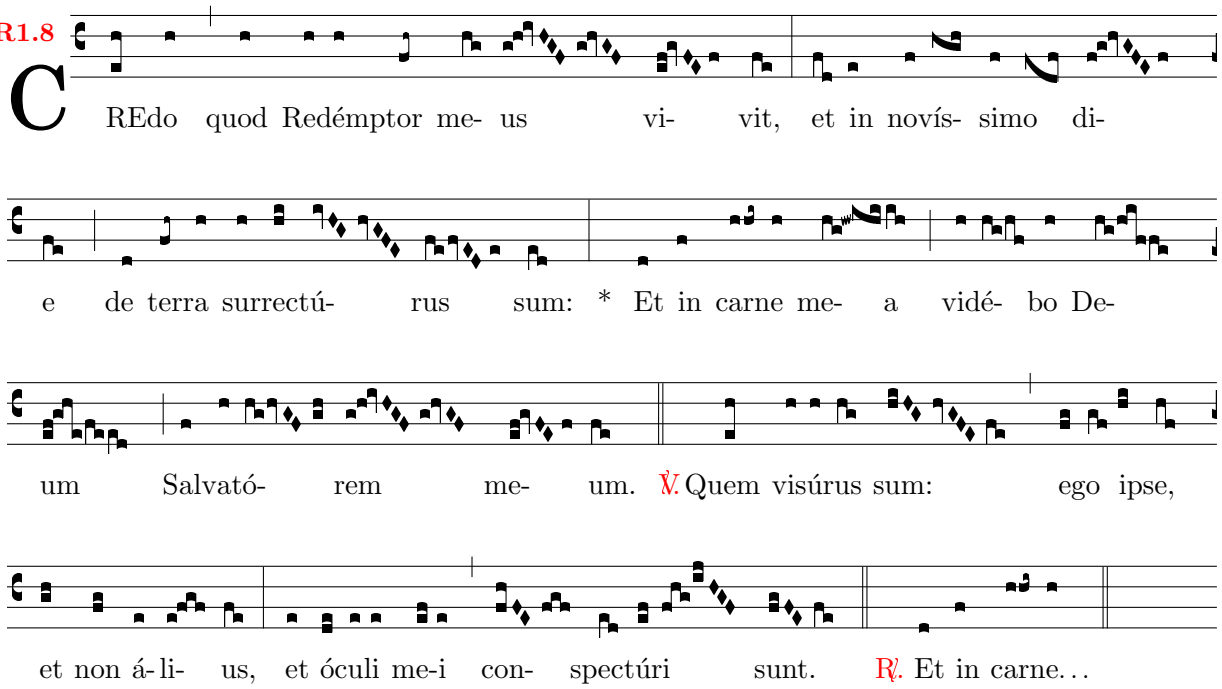
pul - ve - re dor - mi - am: et si ma - ne me quae -
 pul - ve - re dor - mi - am: et si ma - ne me quae -
 pul - ve - re dor - mi - am: et si ma - ne me quae -
 pul - ve - re dor - mi - am: et si ma - ne me quae -

124 125 126 127 128 129 130 131

si - e - ris non sub - - si - - stam.
 si - e - ris non sub - si - - - - - stam.
 si - e - ris non sub - - si - - - stam.
 si - e - ris non sub - - si - - - stam.

Responsorium

R1.8



C REdo quod Redémptor me- us vi- vit, et in novís- simo di-
 e de terra surrectú- rus sum: * Et in carne me- a vidé- bo De-
 um Salvató- rem me- um. **V.** Quem visúrus sum: ego ipse,
 et non á- li- us, et óculi me- i con- spectúri sunt. **R.** Et in carne...

Lectio II

2 3 4 5 6 7 8 9 10

Tae - det a - ni-mam me-am vi-tae me - ae, di - mit - tam ad -
Tae - det a - ni-mam me-am vi-tae me - ae, di - mit - tam ad -
Tae - det a - ni-mam me-am vi-tae me - ae, di - mit - tam ad -
Tae - det a - ni-mam me-am vi-tae me - ae, di - mit - tam ad -

11 12 13 14 15 16 17 18 19 20

ver-sum me e - lo - qui-um me - um, lo - quar in a - ma - ri -
ver-sum me e - lo - qui-um me - um, lo - quar in a - ma - ri -
ver-sum me e - lo - qui-um me - um, lo - quar in a - ma - ri -
ver-sum me e - lo - qui-um me - um, lo - quar in a - ma - ri -

21 22 23 24 25 26 27 28 29 30

tu - - di - ne a - ni - mae me - ae. Di - cam De - o:
tu - - di - ne a - ni - mae me - ae. Di - cam De - o:
tu - - di - ne a - ni - mae me - ae. Di - cam De - o:
tu - - di - ne a - ni - mae me - ae. Di - cam De - o:

31 32 33 34 35 36 37 38 39

No - li me con-dem - na - - re: in - di - ca mi - hi, cur me

No - li me con-dem - na - - re: in - di - ca mi - hi, cur me

No - li me con - - demna - re: in - di - ca mi - hi, cur me

No - li me con-dem - na - - re: cur me

40 41 42 43 44 45 46 47

i - ta ju - - - di - ces. Num - quid bo - num ti -

i - ta ju - - - di - - ces. Num - quid bo - num ti -

i - ta ju - - - di - - ces. Num - quid bo - num ti -

i - ta ju - - - di - - ces. Num - quid bo - num ti -

48 49 50 51 52 53 54 55 56

bi vi - - de - tur, si ca - lum - nie - ris me, et op - pri - mas

bi vi - de - tur, si ca - lum - nie - ris me, et op - pri - mas

bi vi - de - tur, si ca - lum - nie - ris me, et op - pri - mas

bi vi - de - tur, si ca - lum - nie - ris me, et op - pri - mas

57 58 59 60 61 62 63 64 65

me o - pus ma - nu - um tu - a - rum, et con - si - li - um

me o - pus ma - nu - um tu - a - rum, et con - si - li - um

me o - pus ma - nu - um tu - a - rum, et con - si - li - um

me o - pus ma - nu - um tu - a - rum, et con - si - li - um

66 67 68 69 70 71 72 73 74 75

im - pi - o - rum ad - - - ju - ves? Numquid o - cu - li car -

im - pi - o - rum ad - - - ju - ves? Numquid o - cu - li car -

im - pi - o - rum ad - ju - - - ves? Numquid o - cu - li car -

im - pi - o - rum ad - - - ju - ves? Numquid o - cu - li car -

76 77 78 79 80 81 82 83 84

ne - i ti - bi sunt: aut sic - ut vi - det ho - mo, et tu vi -

ne - i ti - bi sunt: aut sic - ut vi - det ho - mo, et tu vi -

ne - i ti - bi sunt: aut sic - ut vi - det ho - mo, et tu vi -

ne - i ti - bi sunt: aut sic - ut vi - det ho - mo, et tu vi -

85 86 87 88 89 90 91 92 93 94

- - de - bis? Numquid sic - ut di - es ho - mi - nis di - es

de - - bis? Numquid sic - ut di - es ho - mi - nis di - es

- - de - bis? Numquid sic - ut di - es ho - mi - nis di - es

- - de - bis? Numquid sic - ut di - es ho - mi - nis di - es

95 96 97 98 99 100 101 102 103 104

tu - i, et an - ni tu - i sic - ut hu - ma - na sunt tem -

tu - i, et an - ni tu - i sic - ut hu - ma - na sunt tem -

tu - i, et an - ni tu - i sic - ut hu - ma - na sunt tem -

tu - i, et an - ni tu - i sic - ut hu - ma - na sunt tem -

105 106 107 108 109 110 111 112 113 114

- po - ra, ut quae - ras in - i - qui - ta - tem me - - am, et

- po - ra, ut quae - ras in - i - qui - ta - tem me - - am, et

- po - ra, ut quae - ras in - i - qui - ta - tem me - - am, et

- po - ra, ut quae - ras in - i - qui - ta - tem me - - am?

115 116 117 118 119 120 121 122 123 124

pec - ca - tum me - um scru - te - - - - ris? Et — sci -

pec - ca - tum me - um scru - te - - - - ris? Et — sci -

pec - ca - tum me - um scru - te - - - - ris? Et — sci -

Et — sci -

125 126 127 128 129 130 131 132 133

as qui - a ni - hil im - pi - um fe - - ce - rim, cum sit ne -

as qui - a ni - hil im - pi - um fe - - ce - rim, cum sit ne -

as qui - a ni - hil im - pi - um fe - - ce - rim, cum sit ne -

as qui - a ni - hil im - pi - um fe - - ce - rim, cum sit ne -

134 135 136 137 138 139 140 141 142 143

mo qui de ma - nu tu - a pos - sit e - ru - - e - re. —

mo qui de ma - nu tu - a pos - sit e - ru - - e - re. —

mo qui de ma - nu tu - a pos - sit e - ru - - e - re. —

mo qui de ma - nu tu - a pos - sit e - ru - - e - re. —

Responsorium

R2.4

Q UI Lá- zarum re-susci- tá- sti a monumén- to fóeti- dum: * Tu

e- is, Dó- mi- ne, dona ré- qui- em et lo- cum indul- génti- ae. **V.** Qui ven-

túrus es judicáre vi-vos et mórtu- os, et sáecu- lum per i- gnem.

R. Tu e- is...

Lectio III

2 3 4 5 6 7 8

Ma - nus tu - - ae fe - ce - - runt me, et plas - ma - ve -

Ma - nus tu - - ae fe - ce - - runt me, et plas - ma - ve -

Ma - nus tu - - ae fe - ce - - runt me, et plas - ma - ve -

Ma - nus tu - - ae fe - ce - - runt me, et plas - ma - ve -

9 10 11 12 13 14 15 16

- runt me to - tum in cir - cu - - i - tu: et sic re - pen -

- runt me to - tum in cir - cu - - i - tu: et sic re - pen -

- runt me to - tum in cir - cu - - i - tu: et sic re - pen -

- runt me to - tum in cir - cu - - i - tu: et sic re - pen -

17 18 19 20 21 22 23 24

- te prae - ci - - pi - tas me? Me - men -

- te prae - ci - - pi - - tas me? Me - men -

- te prae - ci - - pi - tas me? Me - men -

- te prae - ci - - pi - tas me? Me - men -

25 26 27 28 29 30 31 32

to, quae - so, quod sic - ut lu - tum fe - ce - ris me, et

to, quae - so, quod sic - ut lu - tum fe - ce - ris me, et

to, quae - so, quod sic - ut lu - tum fe - ce - ris me, et

to, quae - so, quod sic - ut lu - tum fe - ce - ris me, et

33 34 35 36 37 38 39 40

in pul - - ve - rem re - du - - ces me. Non - ne sic -

in pul - - ve - rem re - du - ces me. Non - ne sic -

in pul - - ve - rem re - du - ces me. Non - ne sic -

in pul - - ve - rem re - du - ces me. Non - ne sic -

41 42 43 44 45 46 47 48

ut lac — mul - si - sti me, et sic - ut ca - se - um me —

ut lac — mul - si - sti me, et sic - ut ca - se - um me —

ut lac — mul - si - sti me, et sic - ut ca - se - um me —

ut lac — mul - si - sti me, et sic - ut ca - se - um me —

49 50 51 52 53 54 55 56

— co - a - gu - la - - - sti? Pel - le

— co - a - gu - la - - - sti? Pel - le

— co - a - gu - la - - - sti? Pel - le

— co - a - gu - la - - - sti? Pel - le

57 58 59 60 61 62 63

et car - - ni - bus ve - sti - sti me; os - - si -

et car - - ni - bus ve - sti - sti me; os - - si -

et car - - ni - bus ve - sti - sti me; os - - si -

et car - - ni - bus ve - sti - sti me; os - - si -

64 65 66 67 68 69 70

bus et ner - vis com - pe - gi - sti me.

bus et ner - vis com - pe - gi - - - sti me.

bus et ner - vis com - pe - gi - - - sti me.

bus et ner - vis com - pe - gi - - - sti me.

71 72 73 74 75 76 77 78

Vi - tam et mi - se - ri - cor - - di - am tri - bu - i - sti

Vi - tam et mi - se - ri - cor - - di - am tri - - bu - i - sti

Vi - tam et mi - se - ri - cor - - di - am tri - bu - i - sti

Vi - tam et mi - se - ri - cor - - di - am tri - bu - i - sti

79 80 81 82 83 84 85 86

mi - hi, et vi - si - ta - ti - o tu - - a cu - sto -

mi - hi, et vi - si - ta - ti - o tu - - a cu - sto -

mi - hi, et vi - si - ta - ti - o tu - - a cu - sto -

mi - hi, et vi - si - ta - ti - o tu - - a cu - sto -

87 88 89 90 91 92 93 94

di - vit spi - ri - tum _____ me - - - um.

di - vit spi - ri - tum _____ me - - - um. _____

di - vit spi - ri - tum _____ me - - - um. _____

di - vit spi - ri - tum _____ me - - - um. _____

Responsorium

R3.8

D Omi- ne, quando véne- ris ju- dicá- re terram, ubi me abscón-
 dam a vul- tu i- rae tu- ae? * Qui- a pec- cávi ni- mis in vi-
 ta me- a. **℣.** Commíssa me- a pavésco, et ante te erubé- sco:
 dum véneris judicáre noli me condemná- re. **℞.** Qui- a... **℣.** Réqui-
 em aetérnam dona e- is, Dómi- ne: et lux perpétu- a lú- ce- at e-
 is. **℞.** Qui- a...

Introitus

Jean Richafort (ca. 1480 – 1547)

2 3 4 5

Ae - - - - - ter - -

Ae - - ter - - - - -

Cir - cum - de -

Re - qui - em

Ae - - - - - ter - -

Ae - - - - - ter - - nam, ae - - - - -

6 7 8 9 10 11 12

- - - - - nam do - - - - -

Cir - cum - de - de - - runt me - - - - -

- - - - - nam - - - - - do - - - - -

de - - runt me - - - - -

- - nam - - - - - do - - - - -

- ter - nam do - - - - - na - - - - -

13 14 15 16 17 18

- - - - - na e - - -

ge - - - mi - tus

- - - - - na

ge - - - mi - tus mor - - - tis

- - - - - na e - - - - -

e - - - - - is,

19 20 21 22 23

- - is, Do - - mi - ne:

mor - - - tis

e - - - is, Do - - mi - ne: et

- - is, Do - - mi - ne: et lux

Do - - mi - ne:

24 25 26 27 28 29 30

— et lux per - pe - tu - a

lux, et lux per - pe - tu - a

do - - lo - res in - fer -

per - pe - tu - a lu - ce - at

et lux per - pe - tu - a, et lux per -

31 32 33 34 35 36 37

lu - ce - at e - -

do - - lo - res in - fer - - ni cir - cum - de -

lu - - ce - at e - - is, lu -

- ni cir - cum - de - de - runt

e - is, lu - ce - at e - - is,

pe - tu - a lu - ce - at e - - is, lu -

38 39 40 41 42 43

is, _____ lu - ce - - at _____

de - - runt _____ me, _____

ce - at e - - - - is, _____ lu - ce - at

me, _____ cir - cum - de - de - -

lu - ce - at _____ e - is, lu - ce - at _____ e -

ce - at _____ e - - is, lu - ce - - at e -

44 45 46 47 48 49 50

_____ e - - - is. _____

cir - cum - de - de - - runt _____ me. _____

e - is, lu - ce - at e - - - - is. _____

runt _____ me. _____

- - is, lu - ce - at _____ e - - - - is.

is, lu - ce - at _____ e - - is. _____

Et ti - bi red - detur vo - -

Et ti - bi red - detur vo - -

8 Te de - cet hymnus, Deus, in Sy-on. Cir - -

Et ti - bi redde-tur vo - tum

Et ti - bi red - detur vo - -

- - - tum in Je - ru - sa - lem: Ex -

Cir - - cum - de - de - - runt

- - - tum in Je - rusa - - lem: Ex -

cum - - de - de - - runt me -

in Je - ru - sa - - - lem:

- - - tum in Je - ru - sa - - -

11 12 13 14 15 16

au - di o - ra - ti-o-nem me - - am,
me ge - -
au-di o - - - ra-ti - o-nem me - - am, ad te om-nis
ge - - - mi - tus mor - -
Ex - au - di o - ra - ti - o - nem me - - am,
lem: Ex - au - - di o - ra - ti-o-nem me - - am, ad

17 18 19 20 21 22

ad te om - nis ca - ro ve - - - - ni - et.
- mi - tus mor - - - - tis.
ca - - ro ve - ni - - - - et.
- - tis.
ad te om - nis ca - ro ve - - ni - et.
te omnis ca - ro ve - ni - - - - et.

Kyrie eleison

2 3 4 5 6

Ky - ri - e, _____

8 Ky - - ri - e, _____ e - - le - i - son, _____

8 Cir - - - -

8 Ky - ri - e, e - le - i - - - - - - - - - - - - - - - -

Ky - - ri - e, e - - - - - - - - le - - - i - - -

7 8 9 10 11 12

_____ e - - - le - - - i - son, Ky -

Cir - - - - cum - de - de - -

_____ Ky - ri - e, e - le - - - i - son, _____

cum - de - de - - - runt _____ me

_____ son, Ky - - ri - e, _____

25 26 27 28 29 30 31

- - i - son, Chri - ste, e -

mor - - tis; do - - lo -

- - - i-son, e - le - i - son,

do - lo - res in - fer - - ni

- e - le - - - i - - son, e -

Chri - - - - ste,

32 33 34 35 36 37

le - - i - - son, Chri - - ste, e - le - i -

res in - fer - - ni cir - cum - de -

- Chri - - ste, e - - le - - i - son,

cir - cum - de - de - - runt me,

le - i - son,

e - le - i - - - son, Chri - ste, e -

38 39 40 41 42 43

son, Chri - - ste, e - - le - i -

de - - runt me,

Chri - ste, e - le - i - - - - son,

cir - cum - de - de - -

Chri - - ste, e - le - i - son,

- - le - i - - - son, Chri - ste, e - - le - i -

44 45 46 47 48 49

- - - - son.

cir - cum - de - de - - runt

Chri - ste, e - le - - i - - - -

runt me,

Chri - ste, e - - - le - -

son, Chri - ste, e - - le - i - - son.

50 51 52 53 54 55 56 57

Ky - - ri - - e, e - - - - le - -

me, _____

son. _____ Ky - ri - e, e - - - - le - -

i - - son. Ky - ri - e, e - le - i - - - - -

Ky - - ri - - e, _____

58 59 60 61 62

- - - e, e - le - - i - son,

i - - - son, Ky - ri - -

Ky - - ri - - e, e - le - - -

63 64 65 66 67 68

Ky - ri - - e, e - le - - - i -
do - - lo - res
e, e - le - - - i - son, Ky -
do - - lo - res in - fer - - ni
- - son, Ky - ri - e, e - - le - i - son,
- - i - son, Ky - ri - e, e -

69 70 71 72 73 74

son, e - le - - - i - son, Ky -
in - fer - - ni cir - cum - de - de - -
ri - e, e - le - i - son, Ky - ri - e, e - le - i - son,
cir - cum - de - de - - runt me,
e - le - i - son, Ky - ri - - - e, e -
le - - i - - - son, Ky - ri - e, e -

75 76 77 78 79 80

- ri - e, _____ e - - - - le - - - -

runt _____ me, _____ cir -

8 Ky - - ri - e, e - - le - - i - son, _____

_____ cir - cum - de - de - - runt _____

- le - i - - - son, Ky - ri - e, e - -

le - - i - - son, _____ Ky - ri - e, _____

81 82 83 84 85 86

- - i - son. _____

cum - de - de - - runt _____ me. _____

e - le - i - - - - - son.

_____ me. _____

le - - - - i - - - - son. _____

_____ e - le - - - - i - son. _____

Graduale

Si am - bu - - lem In

In me - -

In me - - di - o

In me - - di - o

me - - di - o

Cir - - cum - de - de - -

di - - o um - - brae mor - tis,

Cir - - cum - de - de - - runt me

um

um

12 13 14 15 16 17

um - - - - brae mor - - - - -

runt me _____

um-brae _____ mor - - - - -

brae, um - brae _____ mor - - - - -

brae mor - - - - -

18 19 20 21 22 23

- - - - - tis non _____ ti -

ge - - mi - tus _____ mor - - -

- - - - - tis non ti - me - - - - - bo _____

ge - - mi - tus _____ mor - - - tis, ge -

- - - - - tis _____ non ti - me - - - -

tis _____ non _____ ti - me - - - bo,

24 25 26 27 28 29 30

me - - - - - bo ma - - - - -
tis, ge - - mi - tus___ mor - - tis
ma - - - - -
- mi - tus___ mor - - tis
bo, non___ ti - me - - bo ma -
non ti - me - - - - - bo ma - - - - -

31 32 33 34 35 36

- - - - - la, quo - - ni - am___ tu
- - - - - la, quo - ni-am
- - - - - la, quo - - ni -
- - - - - la, quo - ni - am tu

37 38 39 40 41 42 43

me - - - cum - - - do - - - lo - - - res

tu me - cum - - - es. - - - Do - - -

do - - - lo - - - res in - fer - - - ni:

am tu me - - - cum - - - es.

me - - - cum es. Do - - - mi - - - -

44 45 46 47 48 49 50

es. Do - mi-ne,

in - fer - - ni: C'est dou - leur non pareil - le,

- - - mi - - - - - - - ne, Do - mi-

C'est dou - leur non pareil - le, c'est

Do - - mi - ne, Do - - mi -

ne, Do - - mi - - - - - - - ne,

65 66 67 68 69 70 71

ga tu -

72 73 74 75 76 77 78

tu - - - - - a, tu - - - - - a, tu -

79 80 81 82 83 84

a tu a

85 86 87 88 89 90

et ba - cu -

a et ba - - - cu -

et ba - - cu - - - lus, et

103 104 105 106 107

us i -

us i - psa

us i - psa

108 109 110 111 112

psa me, i - psa

me, i - - psa

me i - - psa me

i - psa me

113 114 115 116 117

me con - so - la -

me con - so -

con - so - la - - ta

con - so - la - - ta

118 119 120 121 122 123

- - ta

C'est dou - leur non pareil -

- - la - - - - - ta

C'est dou - leur non pareil - le,

sunt,

sunt, con - so - la - ta

Offertorium

8 Do-mi - ne Je - su Chri-ste, ___

2 3 4 5

Rex ___

Rex glo - - ri - ae, rex

Rex glo - ri - ae, ___ rex glo -

Rex glo - ri - ae, ___ rex

6 7 8 9 10 11

glo - - ri - ae, ___

glo - - ri - ae, ___

- - ri - - ae, ___ li - - be -

glo - - ri - - ae, ___ li -

12 13 14 15 16 17 18

li - - be - ra a - - - - ni - mas

Cir - - cum - de - de - - runt

li - be - ra a - ni - mas om - ni - um fi -

Cir - - cum - de - de - -

ra a - ni - mas om - ni - um fi - de - li -

be - - ra a - ni - mas om - nium fi - de - li - um de -

19 20 21 22 23 24

om - ni - um fi - de - li - um de - func - - - to - rum

me ge - - mi -

de - li - um de - func - to - - - rum de

runt me

um de - - - - - func - -

func - to - rum de ma - nu

25 26 27 28 29 30

de ma - - nu in - fer - - - - -
 tus mor - - tis, ge - - mi - tus
 ma - nu in - fer - ni et de
 ge - - mi - tus mor - - tis,
 to - - rum de ma - nu in - - fer - - ni
 in - fer - - ni, de ma - - nu in - fer - -

31 32 33 34 35

ni et de pro-fun - do la -
 mor - - tis, ge - - mi - tus
 pro - fun - do la - - - - - cu,
 ge - - mi - tus mor - - tis,
 et de pro-fun - do la - - - - -
 ni et de pro - fun - do la - - cu,

36 37 38 39 40 41 42

- - - cu, li - - be - ra e - - as de
 mor - - tis:
 li - - be-ra e - as de o - re le -
 ge - - mi - tus mor - - tis:
 cu, li - be - ra e - - as de o - re
 li - - be - ra e - - as de o - - -

43 44 45 46 47 48

o - - re le - o -
 do - - lo - res in - fer - - ni:
 - o - - - - - - - - - -
 do - - lo - res in - fer -
 - le - - o - - nis, le - o - - -
 re le - o - - - nis.

49 50 51 52 53 54

- - - - nis, ne ab - sor - be - at e - as
C'est dou - leur non pareil - le,
- - nis, ne ab - sor - beat e - as Tar - ta - -
- - ni: C'est dou - leur
- - - nis, ne ab - sor - be - - at e - as Tar - ta -
ne ab - sor - be - at, ne ab - sor -

55 56 57 58 59 60

Tar - - ta - - - - - rus, ne ca - - -
c'est dou - leur non par - eil - le.
- - - rus, ne ca - - - - -
non pareil - le, c'est dou - leur non par-eil -
- - - rus, ne ca - - - - -
- be - at e - as Tar - ta - rus,

61 62 63 64 65 66 67

dant in ob - - scu - - ra te -

dant in ob - - scu - - ra te - ne - -

le.

dant in ob - scu - - ra te - ne - - bra -

ne ca - - dant in ob - - scu - - ra

68 69 70 71 72 73

- - ne - - bra - - rum lo - - ca:

Cir - -

bra - - rum lo - - ca:

rum, te - ne - bra - rum lo - - ca: sed

te - ne - bra - rum lo - - ca:

74 75 76 77 78 79

sed _____ si - - gni - - fer Mi -

cum - de - de - - runt me _____

sed si - - - gni - fer sanc - - tus Mi - cha -

Cir - - cum - de - de - - runt me _____

si - - gni - fer _____ sanc - tus Mi - - -

sed si - - gni - -

80 81 82 83 84

cha - - - - - el

ge - - mi - tus _____

el _____ re - - - prae - sen - tet, re -

ge -

- - cha - - el re - - prae - sen - - tet, _____

fer sanc - - tus _____ Mi - - cha - - el re -

85 86 87 88 89 90

re - prae - sen - - tet e - - -

mor - - tis, ge - mi - tus mor - -

praesen-tet e - as, re - prae - -

- mi - tus mor - - tis, ge - mi -

- re - - prae - sen - - tet e - - -

- prae - sen - - - tet e - - as

91 92 93 94 95 96

- - as in lu - - cem

tis, ge - mi - tus mor - - tis:

sentet e - - - as in lu - -

tus mor - - tis, ge - - mi - tus

- - as in lu - cem sanc - -

in lu - cem sanc - -

97 98 99 100 101 102

— sanc - - - - - tam: Quam o - - lim, —

cem _____ sanc - - tam: _____ Quam o - -

mor - - - tis:

- - - - - tam: Quam o - - lim,

- - - - - tam: Quam o - lim, — quam

103 104 105 106 107 108

quam o - - lim _____ Ab - ra - -

do - - lo - res in - fer - - - ni:

- - lim _____ Ab - ra - - - -

do - - lo - res in - fer - - -

quam o - lim _____ Ab - ra - - -

o - - lim _____ Ab - ra - - - hae pro-mi -

109 110 111 112 113 114

hae pro - mi - si - - sti, et se - mi - ni

C'est dou - - leur non pareil - le,

hae promi - si - sti,

ni: C'est dou - leur non pareil -

hae pro - mi - si - - - sti, et se - mi - ni e - jus,

si - - - - sti, et se - mi -

115 116 117 118 119 120

e - - jus.

c'est dou - - leur non pareil - le.

et se - mi - ni e - - - jus.

le, c'est dou - leur non pareil - le.

et se - mi - ni e - - jus, et se - mi - ni e - jus.

ni e - - - - jus, e - - - jus.

8 Ho-sti - as et preces ti - bi, Domi - ne, of - fe - ri - mus:

2 Tu _____

Tu sus - ci -

Tu _____

Tu _____

3 4 5 6 7 8

— sus - - - ci - - - pe pro -

pe _____

— sus - - - ci - pe pro a - ni -

sus - - - ci - - - pe _____ pro a -

9 10 11 12 13 14 15

a - ni - - ma - - bus il - - lis

pro a - ni - ma - - bus il - - - - -

ma - bus il - - - - - lis qua -

ni - ma - - bus il - - - - - lis qua - rum

16 17 18 19 20 21

qua - - rum ho - - di - e

Cir - - cum - de - de - runt me - - - - -

lis qua - - rum ho - - - - - di -

Cir - - cum - de - de - runt

- rum ho - di - e me - mo - - ri -

ho - di - e me - mo - ri - am

34 35 36 37 38 39 40

ne, de mor - - te trans - - i -

tus mor - - tis, ge - - mi - tus

e - - as, Do - - mi - ne, de mor - - te trans -

ge - - mi - tus mor - - tis, ge -

as, Do - mi - ne, de mor - - te trans - i -

fac e - as, Do - - mi - ne, de mor - te

41 42 43 44 45

re ad vi - - - tam sanc - -

mor - tis;

i - - re ad vi - - tam sanc - - -

- mi - tus mor - - tis;

- - - re ad vi - - tam

- trans - i - - - re ad vi - tam

46 47 48 49 50 51

- - tam: Quam o - - lim, ___ quam o - - do - - lo - res

- - - tam: ___ Quam o - - - - lim ___

sanc - - tam: Quam o - - - - lim, quam ___ o -

sanc - tam: Quam o - lim, ___ quam o - - lim ___

52 53 54 55 56

lim ___ Ab - - ra - - hae ___

in - fer - - - - ni:

Ab - ra - - - - hae ___

do - - - lo - - res in - fer - - - - ni:

lim ___ Ab - ra - - - - hae pro -

Ab - ra - - - hae pro-mi - si - -

57 58 59 60 61

pro - mi - si - - - sti, et se - mi - ni _____

C'est dou - - leur non par-eil - le,

pro-mi - si - sti, _____

C'est dou - leur non par-eil -

mi - si - - - - sti, et se - mi - ni e - jus,

_____ sti, _____ et se - mi -

62 63 64 65 66 67

_____ e - - jus. _____

c'est dou - - leur non pareil - le. _____

_____ et se - mi - ni _____ e - - - - jus. _____

le, c'est dou - leur non pareil - le.

et se - mi - ni e - - jus, et se - mi - ni e - jus.

ni e - - - - - - - - - - - jus,

11 12 13 14 15

Do - - mi - nus De - - us Sa -
 de - runt me
 - - - - - tus Do - - - mi - -
 tus Do - mi - nus De - - - - -
 - - tus Do - - mi - nus De - -

16 17 18 19 20

- ba - oth, Sa - - ba - - - -
 ge - - - mi - tus
 nus De - - - us Sa - - - ba - oth.
 ge - - - mi - tus mor - - tis,
 us Sa - - ba - - - - - oth, Sa -
 - - - - - us Sa - ba - - - - - oth.

21 22 23 24 25 26

- - oth.

mor - - tis, ge - - mi -

Ple - ni sunt cae -

ge - mi - tus mor - -

ba - - oth. Ple - - ni sunt

Ple - ni sunt cae - li et ter - ra,

27 28 29 30 31

Ple - - ni sunt cae - - li et ter -

tus mor - - tis; do - -

- li et ter - ra glo - - ri - - a

tis; do - - lo - res in - fer -

cae - - li et ter - - - ra glo - ri - - a, glo -

et ter - ra glo - - ri - a tu - - -

32 33 34 35 36 37

ra glo - ri - a tu - - a.

lo - res in - fer - - ni cir -

tu - - - - a. O - san - - na,

- - ni cir - - cum - de - de -

ri - - a tu - - - - -

- - - a. O - san - na in ex - cel - sis,

38 39 40 41 42 43

O - - san - - na in ex - cel - sis.

cum - de - de - - runt me.

o - san - na in ex - cel - - sis.

runt me.

- - a. O - san - na in ex - cel - - sis.

o - san - na in ex - cel - - sis.

Be - ne - dictus, qui ve - nit In

In no - - mi - ne Do -

In no - mi - ne Do -

In no - - mi - ne, In

no - - mi - - ne,

mi - - - ni,

mi - - - ni, in no -

no - - - mi - ne, In

10 11 12 13 14

in no - mi - ne Do -

in no - - mi - ne Do - - - mi - - -

- - mi - - ne Do - mi - - ni,

- no - - mi - ne Do - mi - - -

15 16 17 18 19 20

- - mi - ni. O - - san - -

Cir - - cum - de - de - runt me, _____

- - - ni, in no - mi - - - ne Do - mi - -

cum - de - de - runt me, _____

in no - mi - ne Do - mi - - ni.

- - - ni. O -

21 22 23 24 25 26

- - na in ex - - - - cel - - - -

_____ cir - -

ni. O - san - na in ex - cel - sis, o -

_____ cir - - cum - de - de - runt me. _____

O - san - - - - na in ex - - cel - sis,

sanna in ex - cel - - sis, O - san - na, o - sanna

27 28 29 30 31 32

- - - - sis. _____

cum - de - de - runt me. _____

san - - - - na in ex - cel - - sis. _____

o - san - - - - na in ex - cel - sis.

in ex - cel - sis, in ex - cel - sis. _____

Agnus Dei

8 A-gnus De-i, —

2 3 4 5

Qui tol - lis pec - ca - ta mun - di: —

8 Qui tol - lis pec - ca - ta mun - - -

8 Qui tol - lis pec - ca - ta mun - di: do -

8 Qui tol - lis pec - ca - ta mun - di: —

6 7 8 9 10 11

do - na e - - - -

Cir - - cum - de - de -

di: — do - na e - is re - qui-em,

Cir - - cum - de - de - - runt me —

- na e - is re - - qui - - em,

— do - - na e - - is,

12 13 14 15 16 17

is re - - - qui - em. Agnus De - i Qui tol - lis

runt me

do - na e - - is re-qui - em. Qui tol - lis

ge -

do - na e - is re-qui - em. Qui tol - lis

do - na e - is re - qui - em. Qui tol - lis

18 19 20 21 22 23

pec - ca - - - - ta mun - - - -

ge - - mi - tus mor - -

pec - ca - ta mun - di: do -

- mi - tus mor - - - - tis,

pec - ca - ta mun - - - - di:

pec - ca - ta mun - - - - di:

24 25 26 27 28 29

di: _____ do - na e -

- - tis, ge - - mi -

na _____ e - is re-qui - em,

ge - - mi - tus_ mor - - - tis,

do - na e - is, do - na e - - is _____

do - na e - is re - - qui - em,

30 31 32 33 34

- - - is re - - - qui - em. _____ Agnus De - i ____

tus_ mor - - - tis: _____

do-na e - is re - - - qui - em.

tis: _____

re - qui - - em. _____

do-na e - is re - - - qui - em.

35 36 37 38 39

Qui tol - lis pec - ca - - ta — mun - di:
do - - - lo - - - res

Qui tol - - lis pec - ca - - ta
do - - lo - res in - fer - - - - ni

Qui tol - lis pec - ca - ta — mun - di:
Qui tol - lis pec - ca - - - ta mun - di, pec - ca - ta

40 41 42 43 44

do - na e - - - -
in - fer - - - - ni

mun - - - - di: do - na e - is
cir - cum - de - - de - runt

do - na — e - - is —
mun - - - - di: do - - -

45 46 47 48 49

- - - is, do - - na e - is _____
 cir - cum - de - de - runt me, _____
 re - qui - - - em, do - na e - - -
 me, _____ cir - - cum - de - de - runt
 re - qui - - - - - em, _____ do -
 na e - - is re - qui - - em _____

50 51 52 53 54 55

_____ re - qui - em sem - pi - ter - - nam. _____
 cir - cum - de - de - runt me. _____
 is re - - qui-em sem - pi - ter - - - nam. _____
 me. _____
 na e - is re - - qui-em sem - pi - ter - - nam.
 sem - pi - - ter - - - - - nam. _____

11 12 13 14 15

cum Sanc - tis tu - - is in

me,

cum Sanc - tis tu - - is in ae - ter -

cir - - cum - de - de - -

Sanc - tis tu - is in ae - ter - num:

mi - - ne cum Sanc - - tis tu - - is

16 17 18 19 20 21

ae - - ter - - - num: quia pi - us es, qui -

cir - - cum - de - de - - runt me,

- - num, in ae - ter - num qui - a pi - us

runt me,

qui - a pi - us es, qui - a

in ae - ter - - num: qui - a pi - us

22 23 24 25 26



a pi - - - - - us

cir - - cum - de -


es, qui - a pi - us es, qui - -

cir - - cum - de - - de - - - - runt

pi - us es, qui - a pi -

es, qui - a pi - - - - us

27 28 29 30 31 32



es.

de - - - - runt me.

a pi - - - - us es.

me.

us es, qui - a pi - us es.

es, qui - a pi - us es.

Requiem ae-ternam dona e-is, Domi-ne. Et lux per - pe - tu - a

Et lux per - pe - tu - a

Cir - -

Et lux per - pe - tu - a

Et lux per - pe - tu - a

lu - - ce - at e - - - - is,

Cir - - cum - de - de - - runt

lu - ce - at e - - - - is,

cum-de - de - - runt me,

lu - ce - at e - is, lu - ce - at e - is, cum

lu - ce - at e - - - - is, lu - -

11 12 13 14 15

cum Sanc - tis tu - - is in _____

_____ me,

cum Sanc - tis _____ tu - - is in ae - ter -

_____ cir - - cum - de - de - - -

_____ Sanc - tis tu - is in ae - ter - num: _____

ce - at e - is, cum Sanc - - tis tu - - is

16 17 18 19 20 21

_____ ae - - ter - - - num: quia pi - us es, qui -

cir - - cum - de - de - - runt _____ me,

- - num: _____ qui - a pius es, qui - a pi - us _____

runt _____ me,

_____ qui - a pi - us es, _____ qui - a

in ae - ter - - - num: _____ qui - a pi - us

22 23 24 25 26

a pi - - - - - us

cir - - cum - de -

es, qui - a pi - us es, qui - - -

cir - - cum - de - - de - - - runt

pi - us es, qui - a pi -

es, qui - a pi - - - - us

27 28 29 30 31 32

es.

de - - - runt me.

a pi - - - - us es.

me.

us es, qui - a pi - us es.

es, qui - a pi - us es.

Nymphes des bois

Josquin des Prés (ca. 1450 – 27. Aug. 1521)

2 3 4 5 6 7 8

Nym - phes des ___ bois, dé - es - ses des fon -

Nym - phes des bois, _____

8 Nym - phes des bois, _____

8 Re - - - qui - em ae - - -

Nym - phes des bois, _____

Detailed description: This system contains five staves of music. The first staff is a vocal line with lyrics 'Nym - phes des ___ bois, dé - es - ses des fon -' and measures numbered 2 through 8. The second staff is a vocal line with lyrics 'Nym - phes des bois, _____'. The third staff is a vocal line with lyrics '8 Nym - phes des bois, _____'. The fourth staff is a vocal line with lyrics '8 Re - - - qui - em ae - - -'. The fifth staff is a bass line with lyrics 'Nym - phes des bois, _____'.

9 10 11 12 13 14

tai - - - nes, _____

dé - - es - - ses des fon - - - tai - -

dé - - es - ses des fon - - tai -

- - ter - - - - - nam _____

- - - dé - es - ses des fon - - tai - -

Detailed description: This system contains five staves of music. The first staff is a vocal line with lyrics 'tai - - - nes, _____' and measures numbered 9 through 14. The second staff is a vocal line with lyrics 'dé - - es - - ses des fon - - - tai - -'. The third staff is a vocal line with lyrics 'dé - - es - ses des fon - - tai -'. The fourth staff is a vocal line with lyrics '- - ter - - - - - nam _____'. The fifth staff is a bass line with lyrics '- - - dé - es - ses des fon - - tai - -'.

15 16 17 18 19 20

chan - - tres ex - perts de tou - tes
 - - nes, chan - - tres ex -
 - - - - nes, chan - - tres ex - perts
 do - - - - na
 - - nes, chan - - tres ex - perts

21 22 23 24 25 26 27

na - ti - ons, chan - - gez vos
 perts de tou - tes na - ti - ons, voix
 de tou - tes na - ti - ons, chan - - gez vos, chan -
 e - - is
 de tou - tes na - ti - ons, chan - - gez vos

28 29 30 31 32 33 34

voix _____ fort cle - res et _____ haul - tai -

_____ fort cle - res et _____ haul - tai - - nes _____

gez vos voix fort cle - res et _____ haul - tai - - nes

voix _____ fort cle - res et haul - tai - - nes _____

35 36 37 38 39 40 41

- nes en cris tran - chants et la - men -

_____ en cris tran - chants et la - men - ta - ti - ons. _____

en cris tran - chants et la - men - ta - ti -

_____ en cris tran - chants et la - men - ta - ti -

42 43 44 45 46 47 48

ta - ti - ons. Car A - tro - pos

ons. Car A - tro -

Do - - - - mi - ne:

ons. Car

49 50 51 52 53 54 55

trs ter - ri - ble sa - tra - - -

A - tro - pos trs ter - ri - ble sa - - - -

pos très ter - ri - ble sa - tra - - - -

et

A - tro - pos trs ter - ri - ble sa - tra - - - pe

56 57 58 59 60 61 62

- - pe _____ a vostr' Ock' - ghem _____

- - - tra - pe a vostr' Ock' - - ghem _____

- - pe a vostr' Ock' - ghem _____ a -

lux _____

a vostr' Ock' - ghem a -

63 64 65 66 67 68

a - trap - pé en sa tra - -

_____ a - - - trap - pé en sa tra - - pe

trap - pé en sa tra - - pe

trap - pé en sa tra - - pe

69 70 71 72 73 74 75

pe vray tre - - so - rier de mu - si - que'et chef

vray tre - so - rier de mu - si - que'et chef d'oeu -

vray tre - so - rier _____ de mu - si - que'et _____ chef

per - - - - - pe - - -

vray tre - so - rier de mu - si - que'et chef d'oeu -

76 77 78 79 80 81 82

d'oeu - - vre _____ doct, e - le - gant de

- - - vre doct, e - le - gant

d'oeu - vre doct, _____ e - le - gant _____ de corps et

- - tu - - a

vre doct, e - le - gant de

83 84 85 86 87 88 89

corps et non point trap - - pe. _____

de corps et non point trap - - pe. _____

non point trap - - - - pe, trap - - - - pe.

lu - - - - - ce - at _____

corps et non point trap - - pe. _____ Grant

90 91 92 93 94 95 96

Grant dom - ma - ge'est que la ter - re le coeu - -

Grant dom - ma - ge'est que la _____ ter - re le

Grant dom - ma - ge'est que la ter - re le coeu -

dom - - ma - ge'est que _____ la ter - re le

97 98 99 100 101 102

vre, la ter - re le coeu - - vre, la ter -
 coeu - - vre, le coeu - - - - vre, la —
 - - - - vre, le coeu - - - -
 — e - - - -
 coeu - - - - - - - - vre, le coeu - - vre,

103 104 105 106 107 108 109 110

re le coeu - - vre, la — ter - re le coeu - vre. —
 — ter - re le — coeu - - vre, —
 - - - - - vre, la ter - re le coeu
 - - - - - is. —
 la ter - re le coeu - - vre. —

111 112 113 114 115 116 117 118

A - cou - trez vous d'ha - bitz de deuil: Jos -
 et plou - rez gros - ses lar - mes d'oeil: Per -

A - cou - trez vous d'ha - bitz de deuil:
 et plou - rez gros - ses lar - mes d'oeil:

A - cou - trez vous d'ha - bitz de deuil: Jos -
 et plou - rez gros - ses lar - mes d'oeil: Per -

119 120 121 122 123 124 125 126

quin, Bru - mel, Pier - chon, Com - pè - re
 du a - vez vo - tre bon pè - re.

Jos - quin, Bru - mel, Pier - chon, Com - pè - re
 Per - du a - vez vo - tre bon pè - re.

- quin, Bru - mel, Pier - chon, Com - pè - re
 - du a - vez vo - tre bon pè - re.

Jos - quin, Bru - mel, Pier - chon, Com - pè - re
 Per - du a - vez vo - tre bon pè - re.

127 128 129 130 131 132 133 134

Re - qui - e - scat in pa - - ce. A - - - men,

Re - qui - e - scat in pa - - - ce. _____

Re - qui - e - scat in pa - - ce. _____ A - -

Re - qui - e - scat in pa - - - - ce. A - -

Re - qui - e - scat in pa - - ce. _____ A - - -

135 136 137 138 139 140 141 142

a - - - - men. _____

A - - - - men, _____ a - - - - men. _____

- - - - men. _____

- - - - men. _____

men, a - - - - men. _____